

ZADÁNÍ ÚKOLU PRO VÝBĚROVÉ ŘÍZENÍ

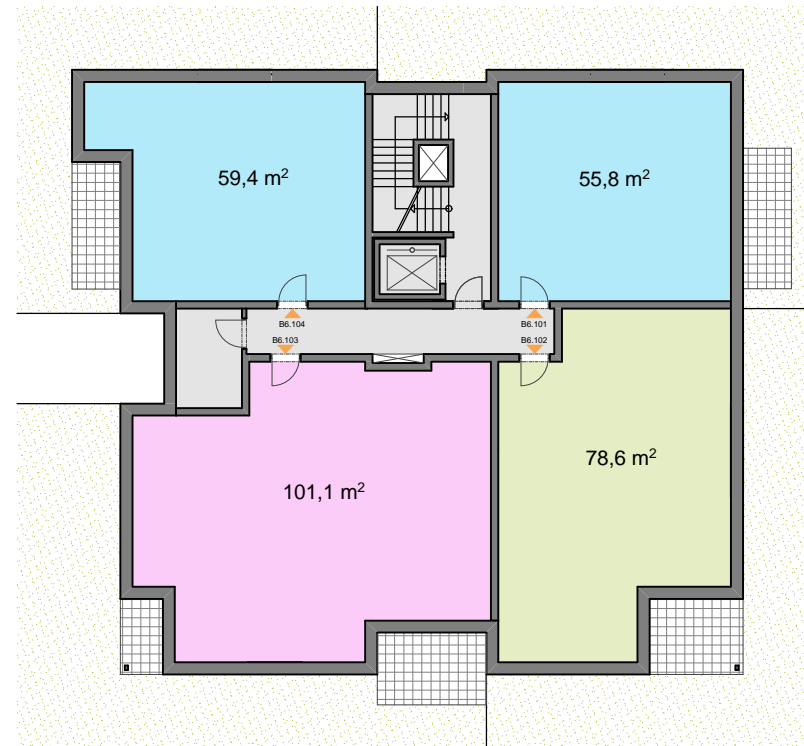
Představte si, že náš klient souhlasil s aktuální fází bytové výstavby a dal nám pokyn, abychom vytvořili dispoziční řešení typového bytu (zakresleno červeně). Vaším úkolem je navrhnout dispoziční řešení bytu.

Forma, způsob provedení a prezentace je na vás, klient nepožadoval žádný konkrétní způsob přístupu.

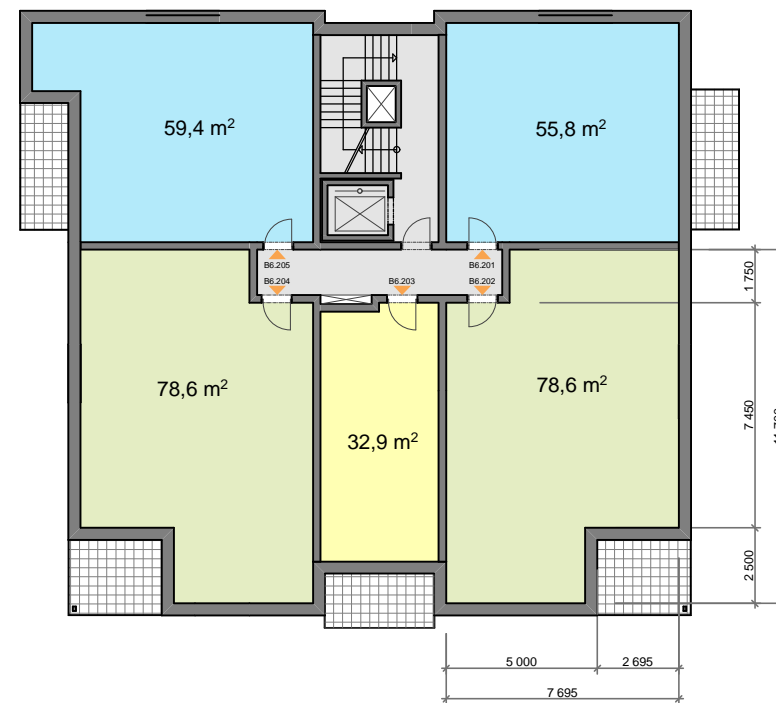
(Může být vymodelovaný, ručně nakreslený, přesně načrtnutý... opravdu záleží na vás).

KOMBINACE BYTŮ PRO ŠESTIPODLAŽNÍ OBYTNÝ DŮM

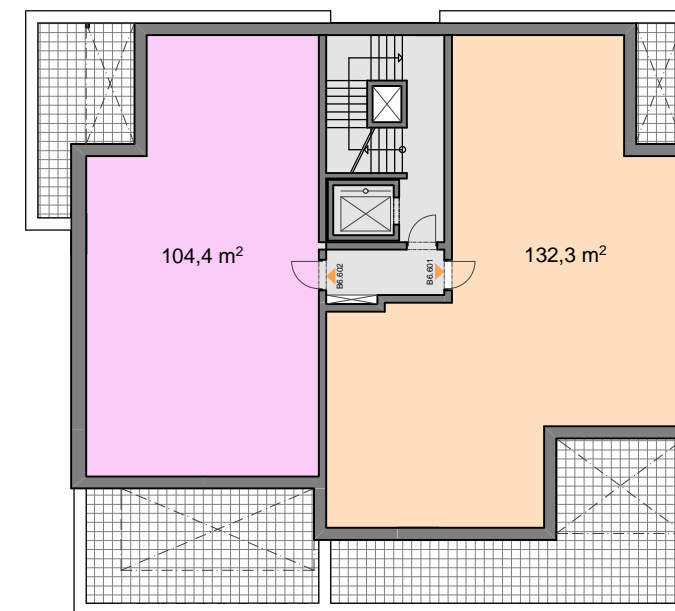
1.NP



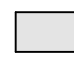

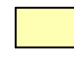




2. - 5. NP

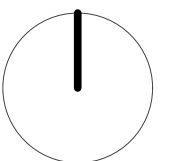


6. NP

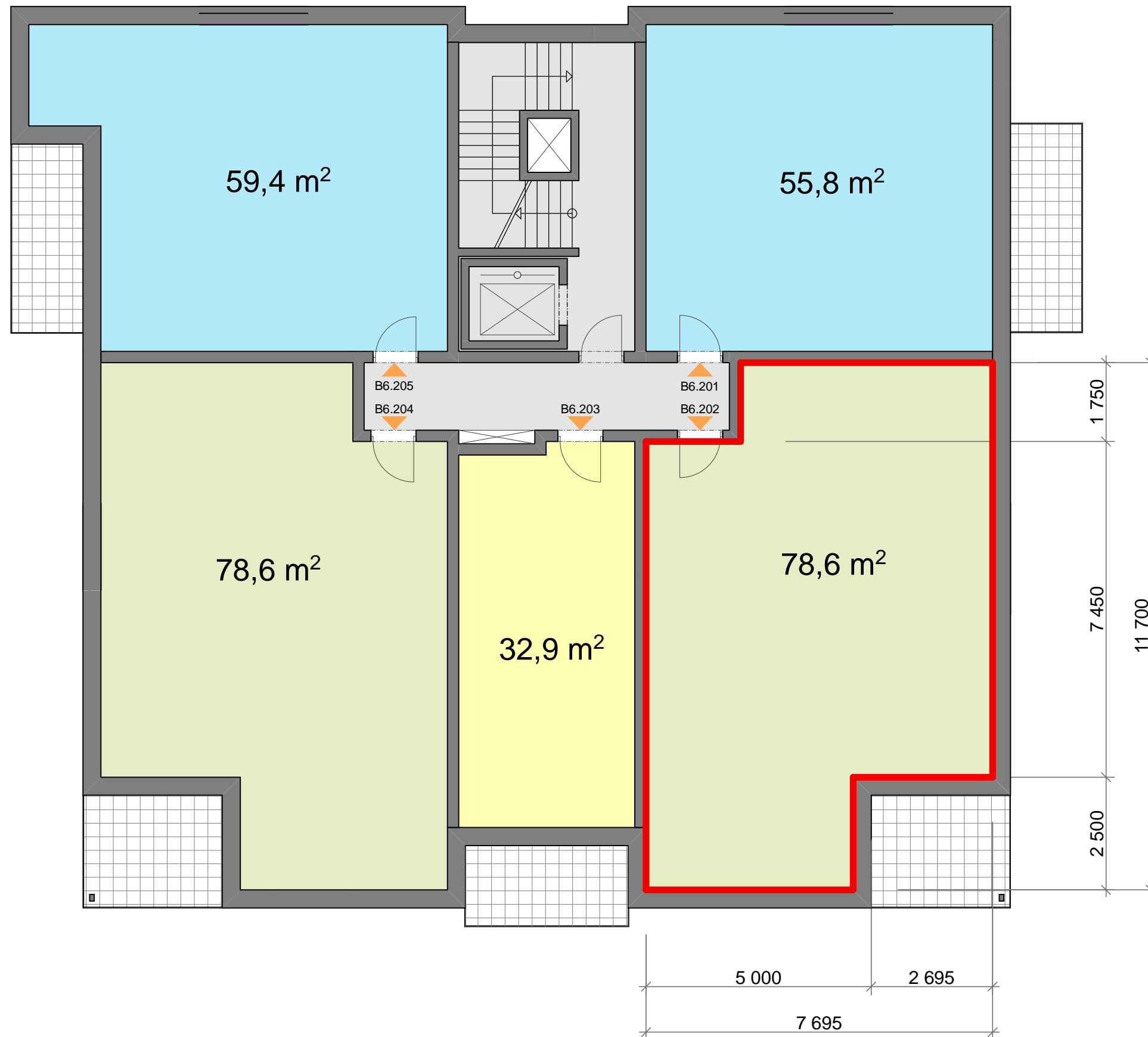


LEGENDA:

-  SPOLEČNÉ PROSTORY
-  ZAHRADY
-  1 + KK
-  2 + KK
-  3 + KK
-  4 + KK
-  5 + KK



2. - 5. NP - TYPICKÉ PODLAŽÍ



LEGENDA:

- SPOLEČNÉ PROSTORY
- ZAHRADY
- 1 + KK
- 2 + KK
- 3 + KK
- 4 + KK
- 5 + KK

